

# SURICATE



## OUTILS de SIGNALEMENT

Défauts infrastructure

SURICATE

Tous Sentinelle



Commission Nationale  
Sécurité

Mars 2021

À vélo, tout est plus beau !

# Modification de déclaration de défauts d'infrastructure

Depuis février 2020 et la mise à jour de l'Unité Sécurité

Nous conseillons d'utiliser l'application SURICATE

Soit sur son téléphone



Soit sur son ordinateur



**L'application envoie  
automatiquement au bon  
gestionnaire de Voirie**

**Prévenir le DS Codep de votre  
déclaration**



# Pourquoi SURICATE



Le suricate , parfois surnommé « sentinelle du désert », est une espèce de mammifères diurnes. Ce petit carnivore vit dans le sud-ouest de l'Afrique (désert du Namib)



# **Comment procéder sur son téléphone**

**Préalable télécharger l'application**

**SURICATE**



09:52

4G



Cube Block



Doctolib



BlockPuzzle...



Livres



Booking.com



Strava



BlaBlaCar



Radarbot



Qwant



Wish



france-tv sport



Mesures



Molotov



Ulys



CandyCham...



Lumos



Openrunner



Suricate



Toon Blast



Woody 99



Teams



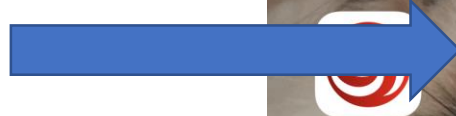
Sweet Pop



AntiCovid



Numérodefu...



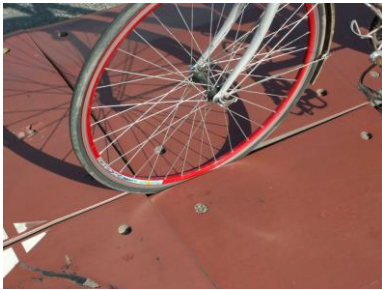
|                          |               |           |                    |
|--------------------------|---------------|-----------|--------------------|
| <b>500</b>               | <b>168</b>    | <b>42</b> | <b>40</b>          |
| NB TOTAL DE SIGNALEMENTS | EN TRAITEMENT | RÉSOLUS   | CLASSÉS SANS SUITE |



ACTUALITÉS



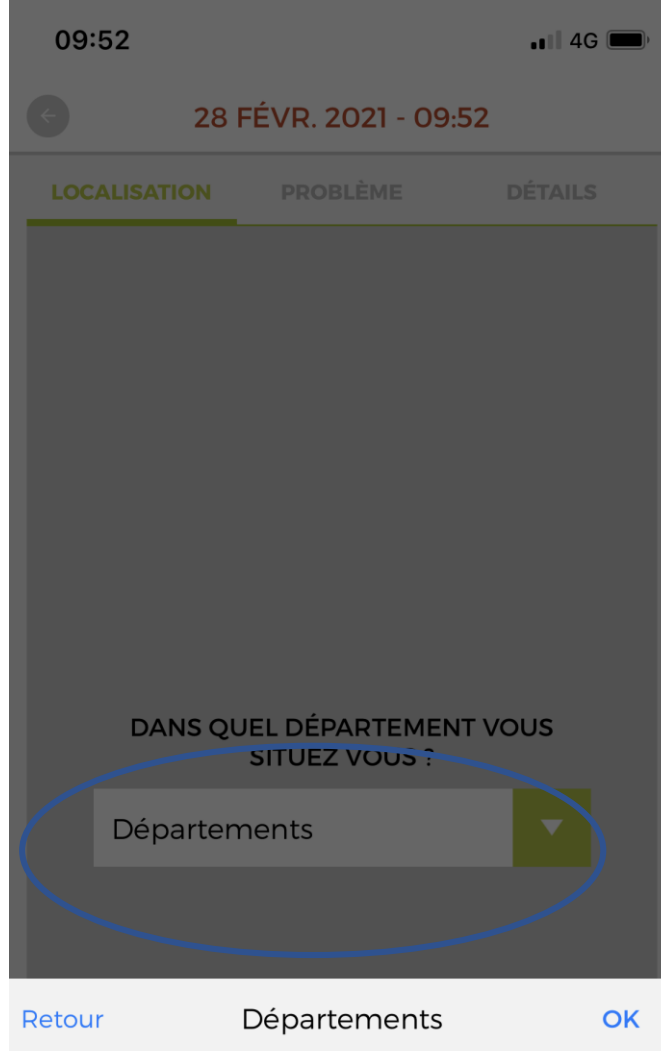
SIGNALEMENTS



**SIGNALER UN PROBLÈME**

**Attention** : pour des problèmes urgents nécessitant une intervention rapide des services de secours ou des autorités utilisez les numéros d'urgence (15, 17, 18, 112)





Menu déroulant



- 35 - Ille-et-Vilaine
- 36 - Indre
- 37 - Indre-et-Loire
- 38 - Isère**
- 39 - Jura
- 40 - Landes
- 41 - Loir-et-Cher







28 FÉVR. 2021 - 09:52

LOCALISATION

PROBLÈME

DÉTAILS

38 - Isère

Où



VOUS ÊTES GÉOLOCALISÉ !

Il est recommandé de prendre des photos

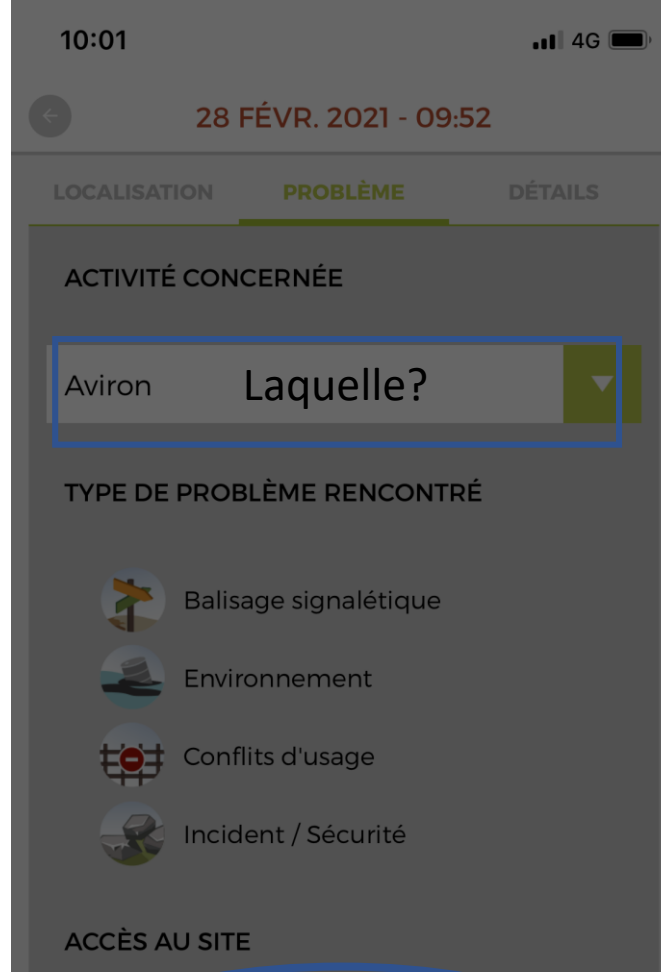


Photographie du problème

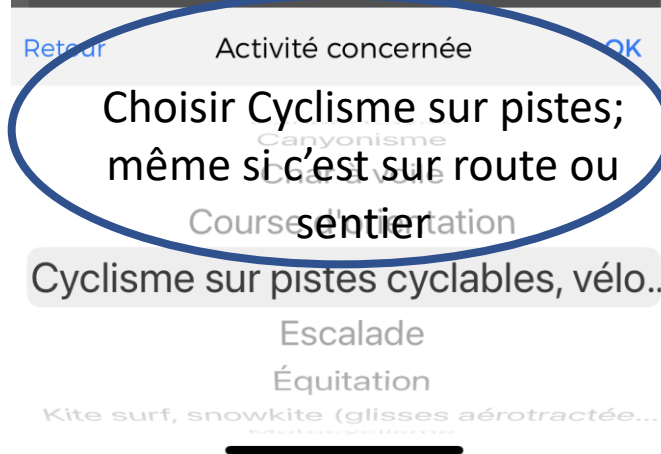


VALIDER





Menu déroulant pour choisir l'activité





28 FÉVR. 2021 - 09:52

LOCALISATION

PROBLÈME

DÉTAILS

## ACTIVITÉ CONCERNÉE

Cyclisme sur pistes cyclables, vél...



## TYPE DE PROBLÈME RENCONTRÉ



Balisage signalétique



Environnement



Conflits d'usage



Incident / Sécurité

## ACCÈS AU SITE



Possible

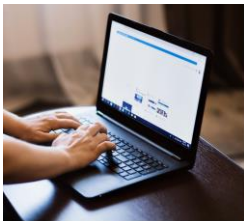
Difficile

Impossible

Si vous êtes pressé  
vous pouvez repartir  
vous finirez chez vous

COMPLÉTER PLUS TARD

Sur votre ordinateur



10:03

4G



28 FÉVR. 2021 - 09:52

LOCALISATION

PROBLÈME

DÉTAILS

DÉCRIRE LE PROBLÈME

Pistes cyclables dans Claix remplies de gravillons plus gros que mes pneus |

OK



Description du défaut  
d'infrastructure





28 FÉVR. 2021 - 09:52

LOCALISATION

PROBLÈME

DÉTAILS

## DÉCRIRE LE PROBLÈME

Pistes cyclables dans Claix remplies de gravillons plus gros que mes pneus

Puis

Cliquer pour envoyer

TRANSMETTRE LE SIGNALEMENT





28 FÉVR. 2021 - 09:52

Message envoyé à 9h52




MERCI !

VOTRE SIGNALEMENT A BIEN  
ÉTÉ TRANSMIS

Nous mettons tout en œuvre pour  
résoudre le problème rapidement.

C'est fini

Ou



GUS aussi



SIGNALER UN AUTRE PROBLÈME

## [22594] Signalement confirmé



Le contenu de ce message a été partiellement bloqué car l'expéditeur ne figure pas dans votre liste d'expéditeurs approuvés. [Je fais confiance au contenu envoyé par sentinelles@sportsdenature.fr.](#) | [Afficher le contenu bloqué](#)



Suricate, tous sentinelle des sports de nature <sentinelles@sportsdenature.fr>

Dim 28/02/2021 10:04

À : Denis VITIEL



Chère Sentinelle,

Votre signalement n° 22594 est maintenant confirmé.  
Vous serez tenu informé de l'évolution de son traitement.

Ce mail vous est envoyé automatiquement, merci de ne pas répondre. Pour communiquer avec nous et suivre l'avancement de votre signalement connectez-vous à votre espace personnel sur [sentinelles.sportsdenature.fr](https://sentinelles.sportsdenature.fr)

**L'équipe Suricate**

[Répondre](#) | [Transférer](#)



Chère Sentinelle,

Le signalement que vous avez déposé sur le site [sentinelles.sportsdenature.fr](https://sentinelles.sportsdenature.fr) est passé au statut :

---

**En cours de traitement**

---

Vous serez tenu informé des évolutions du traitement de votre signalement.

Ce mail vous est envoyé automatiquement, merci de ne pas répondre. Pour communiquer avec nous et suivre l'avancement de votre signalement connectez-vous à votre espace personnel sur [sentinelles.sportsdenature.fr](https://sentinelles.sportsdenature.fr)

**L'équipe Suricate**

Rappel du signalement :

**Description du problème** Pistes cyclables dans Claix remplies de gravillons plus gros que mes pneus  
**Date de dépôt** 28/02/2021  
**Activité concernée** Cyclisme sur pistes cyclables, véloroutes  
**Type de problème** Incident / Sécurité  
**Ampleur du problème** possible  
**Département** 038  
**Commune** Claix  
**Longitude** 5.675203  
**Latitude** 45.112927  
**Courriel de la sentinelle** [denis.vitiel@ffvelo.fr](mailto:denis.vitiel@ffvelo.fr)  
**Numéro du signalement** 22594

[Répondre](#) | [Transférer](#)





Chère Sentinelle,

Le signalement que vous avez déposé sur le site [sentinelles.sportsdenature.fr](https://sentinelles.sportsdenature.fr) est passé au statut :

---

**"Résolu"**

---

**L'équipe Suricate**

Rappel du signalement :

|                                  |  |
|----------------------------------|--|
| <b>Description du problème</b>   | Pistes cyclables dans Claix remplies de gravillons plus gros que mes pneus |
| <b>Date de dépôt</b>             | 28/02/2021   |
| <b>Activité concernée</b>        | Cyclisme sur pistes cyclables, véloroutes                                  |
| <b>Type de problème</b>          | Incident / Sécurité  |
| <b>Ampleur du problème</b>       | possible   |
| <b>Département</b>               | 038  |
| <b>Commune</b>                   | Claix  |
| <b>Longitude</b>                 | 5.675203   |
| <b>Latitude</b>                  | 45.112927  |
| <b>Courriel de la sentinelle</b> | <a href="mailto:denis.vitiel@ffvelo.fr">denis.vitiel@ffvelo.fr</a>         |
| <b>Numéro du signalement</b>     | 22594  |

RETOUR DU SIGNALEMENT 9 JOURS plus tard



# **Comment procéder sur son ordinateur**



Environ 6 760 résultats (0,39 secondes)

sentinelles.sportsdenature.fr ▼

## SURICATE Tous sentinelle des sports de nature

Soyez acteur de la qualité vos sites de pratiques ! **Suricate** permet de signaler les problèmes que vous rencontrez quand vous pratiquez. Une erreur de balisage ...

### Pourquoi signaler

Pourquoi signaler. Ensemble préservons nos sites de ...

### Consulter les outils de ...

Outils de communication. CHARTE DE COMMUNICATION, LOGOS ...

### Actualités

En tant que passionné des sports outdoor, vous êtes sensible à la ...

[Autres résultats sur sportsdenature.fr »](#)

### Contact

Le Pôle ressources national des sports de nature s'engage à ne ...

### Mentions légales

Suricate : site web (sentinelles.sportsdenature.fr) et ...

### Sentinelle en action

Sentinelle en action ! Erreur de balisage, panneau défectueux ...

Dans votre moteur de recherche : **suricate tous sentinelle**





- Signaler un problème
- Pourquoi signaler
- Actualités
- Se connecter

Soyez acteur de la qualité de vos sites de pratiques

## SIGNALER UN PROBLÈME

Attention, les champs avec un \* sont obligatoires

ACTIVITÉ CONCERNÉE\*

À QUEL TYPE DE PROBLÈME AVEZ-VOUS ÉTÉ CONFRONTÉ ?\*

- Ballsage / Signalétique
- Conflits d'usage
- Incident / Sécurité
- Environnement

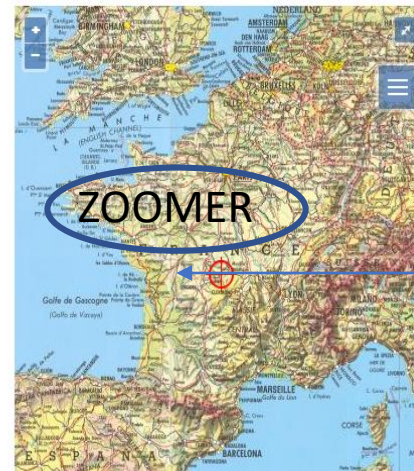
QUALIFIER L'AMPLEUR DU PROBLÈME POUR L'UTILISATION DU SITE\*

- Utilisation possible
- Utilisation difficile
- Utilisation impossible

DESCRIPTION DU PROBLÈME\*

Dans votre description du problème, pensez à préciser toutes les informations qui faciliteront la localisation de l'endroit précis où se trouve le problème. Par exemple : nom du site, n° de circuit, n° d'itinéraire, nom d'un poteau, le guide ou le support

Géolocalisation du problème





## Géolocalisation du problème



Positionner votre point

Se remplit automatiquement

Votre signalement est positionné dans la commune de :

COMMUNE\*

Grenoble

DÉPARTEMENT\*

Isère



Attention, les champs avec un \* sont obligatoires

ACTIVITÉ CONCERNÉE\*

Cyclisme sur pistes cyclable

C Choisir Cyclisme sur pistes; même si c'est sur route ou sentier

À QUEL TYPE DE PROBLÈME AVEZ-VOUS ÉTÉ CONFRONTÉ ?\*

- Ballisage / Signalétique
- Conflits d'usage
- Incident / Sécurité
- Environnement

QUALIFIER L'AMPLEUR DU PROBLÈME POUR L'UTILISATION DU SITE\*

- Utilisation possible
- Utilisation difficile
- Utilisation impossible

DESCRIPTION DU PROBLÈME\*

Racines sur voie verte

Vous pouvez mettre les photos prises sur le lieu

JOINDRE UNE PHOTO, UN DOCUMENT, UNE VIDÉO

Parcourir... IMG\_4256.JPG

Parcourir... Aucun fichier sélectionné.

VOTRE COURRIEL\*

denis.vitiel@ffvelo.fr





## SIGNALER UN PROBLÈME

Attention, les champs avec un \* sont obligatoires

ACTIVITÉ CONCERNÉE\*

À QUEL TYPE DE PROBLÈME AVEZ-VOUS ÉTÉ CONFRONTÉ ?\*

- Ballassage / Signalétique  Conflits d'usage  
 Incident / Sécurité  Environnement

QUALIFIER L'AMPLEUR DU PROBLÈME POUR L'UTILISATION DU SITE\*

- Utilisation possible  Utilisation difficile  
 Utilisation impossible

DESCRIPTION DU PROBLÈME\*

Racines sur la voie sur berges

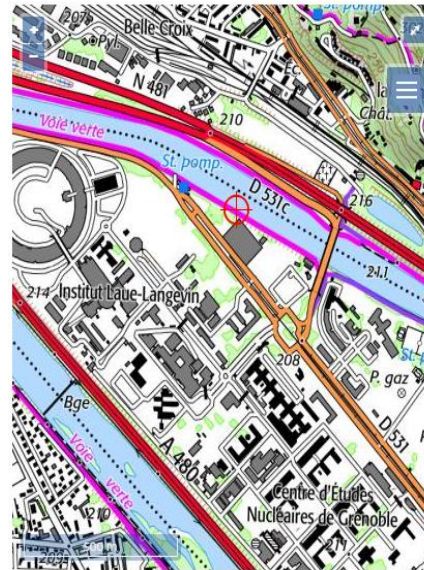
JOINDRE UNE PHOTO, UN DOCUMENT, UNE VIDÉO

Parcourir... IMC\_4256.JPG

Parcourir... Aucun fichier sélectionné.

VOTRE COURRIEL\*

Géolocalisation du problème



Votre signalement est positionné dans la commune de :

COMMUNE\*

Grenoble

DÉPARTEMENT\*

Isère

ENVOYER

**Plus qu'à envoyer vous recevrez les mêmes messages que sur le téléphone**

