

À vélo tout est plus beau !

◀ DÉAMBULATION URBAINE À LA DÉCOUVERTE DE L'ART ▶



Nancy

Départ de la Place Stanislas



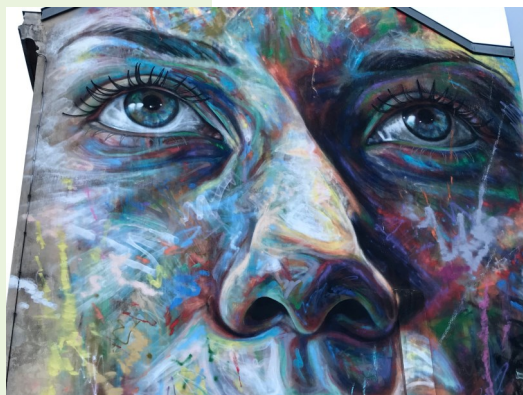
**15
KM**

Dénivelé
70 m.

L'art urbain prend de plus en plus dans nos villes, Nancy avec son programme ADN (Art Dans Nancy) a décidé de développer l'art dans l'espace public faisant appel à des artistes locaux (Gé Pellini, NO), nationaux et même internationaux (MOMO), cette déambulation vous guidera vers leurs œuvres.

Ces dernières peuvent être éco-responsables, car conçues avec des objets ou matières de récupérations. Certaines fresques sont éphémères et créent de véritables galeries en plein air.

Ce parcours vous fera aussi découvrir le « Tomblaine des années 30 » par ses cartes postales reproduites sur les murs de la cité et la Place des Arts, espace dédié qui regorge d'œuvres de fractures multiples.



Circuit proposé par le Comité Départemental de Meurthe-et-Moselle de la Fédération française de cyclotourisme • www.codep54-ffct.org



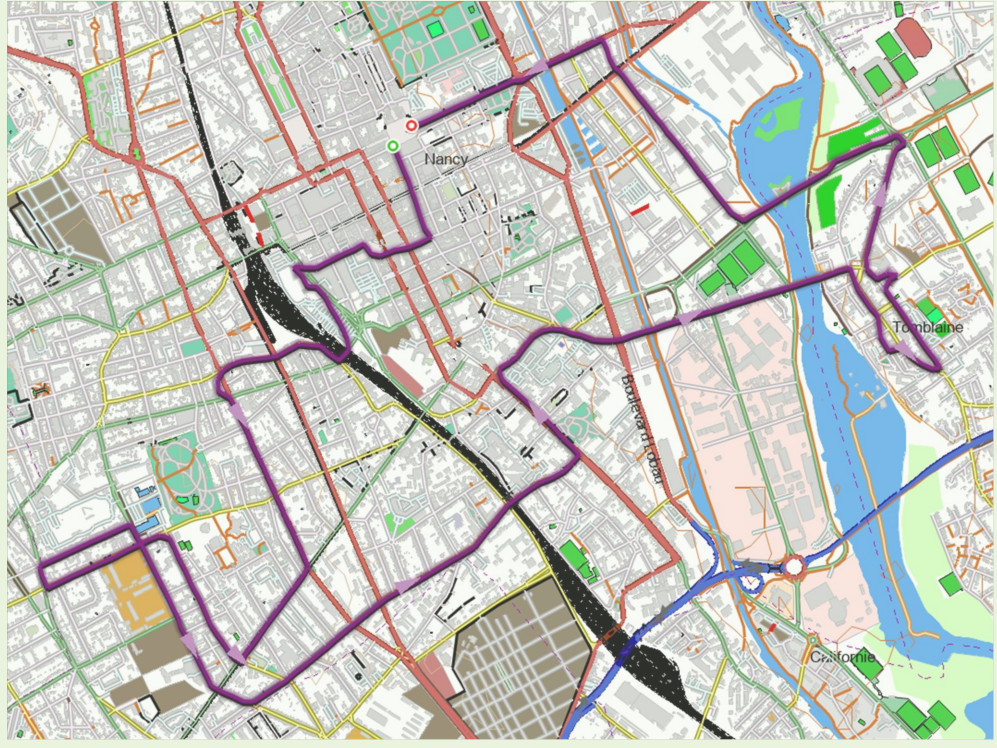
À vélo tout est plus beau !

◀ DÉAMBULATION URBAINE À LA DÉCOUVERTE DE L'ART ▶

**15
KM**

Dénivelé
70 m.

Trace GPS :



Circuit proposé par le Comité Départemental de Meurthe-et-Moselle de la Fédération française de cyclotourisme • www.codep54-ffct.org

