

◀ A LA RENCONTRE DE MADAME DE BOUFFLERS ▶



Maron

Départ du parking de l'ancienne gare



**67
KM**

Dénivelé
300 m.

Si vous aimez l'histoire de la Lorraine et plus particulièrement celle, éblouissante, de la période de Stanislas, prenez vite le chemin qui vous conduira au château d'Haroué. A l'aller, vous remonterez le cours du Madon, affluent, long de 106 km, de la Moselle, et qui s'écoule, tantôt capricieux, tantôt silencieux, à travers les Vosges et la Meurthe-et-Moselle. Au retour, vous emprunterez la voie bleue qui longe la Moselle, pour un moment de communion avec la nature, et de sérénité, à l'ombre des voutes feuillues de platanes centenaires.

Tout de suite après être sorti du parking sur votre droite, vous franchirez le pont enjambant la Moselle, avant de prendre la nouvelle piste cyclable reliant Maron à Pont-Saint-Vincent. Les kilomètres suivants vous permettront d'apprécier le charme des bords du Madon et de beaux villages, dont les noms de certains pourront vous mettre le Chardonnay à la bouche... Vous serez bientôt en vue du château d'Haroué, construit par Germain Boffrand, architecte également de celui de Lunéville, et où Marie Françoise Catherine de Beauvau-Craon épousa en 1735 Louis François de Boufflers, capitaine des gardes de Stanislas, dernier duc de Lorraine. Rapidement elle devint la favorite du duc à la cour de Lunéville, sans pour autant dédaigner les avances du chancelier de la Galaizière, de Panpan Devaux, du fougueux poète Saint-Lambert, dont la maison d'enfance est toujours visible à Affracourt, à quelques kilomètres d'Haroué, de l'abbé Porquet... Ce joli tableau de chasse lui valut le titre de « Dame de la volupté ». Elle le reprit avec humour pour son épitaphe : « Ci-gît, dans une paix profonde, cette dame de volupté qui, pour plus grande sureté, fit son paradis en ce monde ».

A voir sur le circuit



- ▶ Long de la piste cyclable : les berges de la Moselle
- ▶ Haroué : Château (365 fenêtres pour les jours, 52 cheminées pour les semaines, 12 tours pour les mois et 4 ponts (pour les saisons)
- ▶ De Crévéchamps à Roville : la piste cyclable côtoie de nombreuses gravières
- ▶ Flavigny-sur-Moselle : Prieuré dont l'origine remonte au Xème siècle



Circuit proposé par le Comité Départemental de Meurthe-et-Moselle de la Fédération française de cyclotourisme • www.codep54-ffct.org

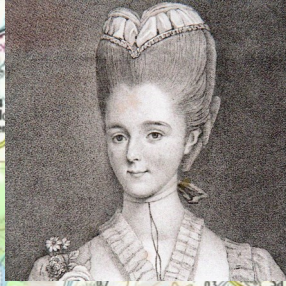


À vélo tout est plus beau !

◀ A LA RENCONTRE DE MADAME DE BOUFFLERS ▶

67
KM
Dénivelé
300 m.

Trace GPS :



Circuit proposé par le Comité Départemental de
Meurthe-et-Moselle de la Fédération française
de cyclotourisme • www.codep54-ffct.org

